

# Le moteur numérique durable pour un écosystème urbain durable



---

**Gouvernance du « parcours de soin » de la personne âgée dépendante pour une meilleure prise en charge dans les villes durables marocaines**

Rabat, 14 février 2013

**Prof. Corinne Grenier,  
Euromed Management et IMPGT (Université Aix-Marseille)**

# Le « Bien-Vieillir » des personnes âgées : un enjeu pour les villes durables

- **Un enjeu sociétal et économique important : le bien-être des personnes âgées** (et donc de leurs familles)
- Dans un contexte de forte croissance de la population âgée, et de forte croissance de leur dépendance (économique, sanitaire)
- Bien comprendre en charge la personne âgée dépendante:
  - - maintenir le lien social dans les quartiers et dans les villes
  - - participer à la bonne santé de l'ensemble de la population
  - - offrir un soulagement aux aidants et l'aide pour mener leur propre parcours professionnel
  - - participer à un meilleur équilibre des dépenses de santé
  - - contribuer à la réduction de dépenses multiples
  - - vivifier l'activité économique

# Le « Bien-Vieillir » des personnes âgées : un contexte peu facilitant

## SANTÉ

- . Cloisonnement du champ de la santé
- . Insuffisances / inadaptation des ressources en santé



- . Redondance ou absence de prise en charge
- . Incomplétude des informations
- . Absence de prise en charge dans la continuité
- . Hospitalisations évitables
- . Isolement du « médecin de famille »

## AUTRES SYSTEMES

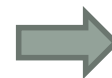
- . Faible inter-sectorialité (avec autres politiques publiques : urbanisme, aménagement territorial...)



- . Localisation incertaine des ressources
- . Accessibilité difficile des ressources et des aménagements urbains

## SYSTÈME LOCAL DE VIE

- . Mauvaise connaissance des territoires de vie et de circulation

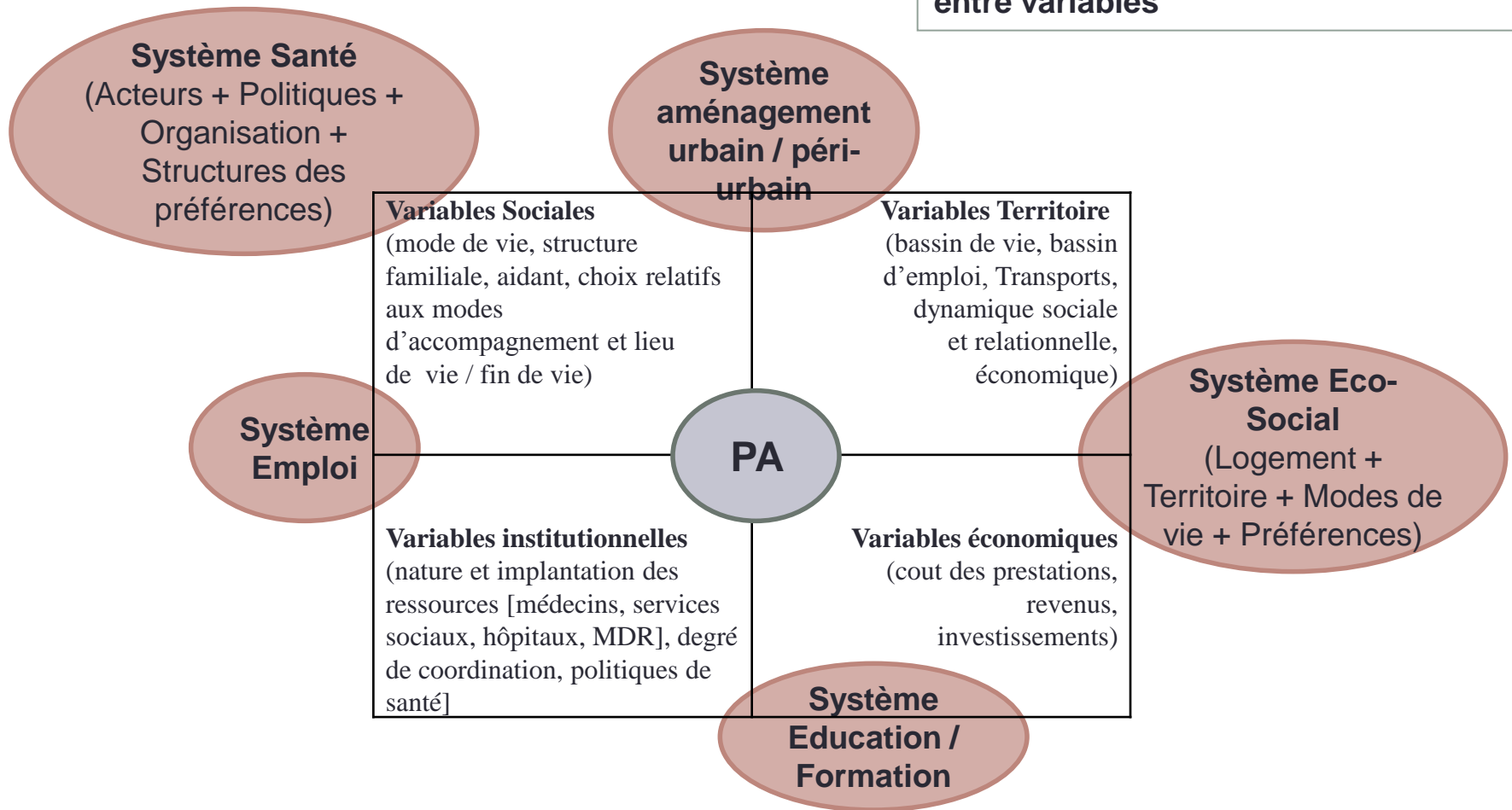


- . Isolement social des personnes (notamment âgées)
- . Inadéquation des ressources existantes

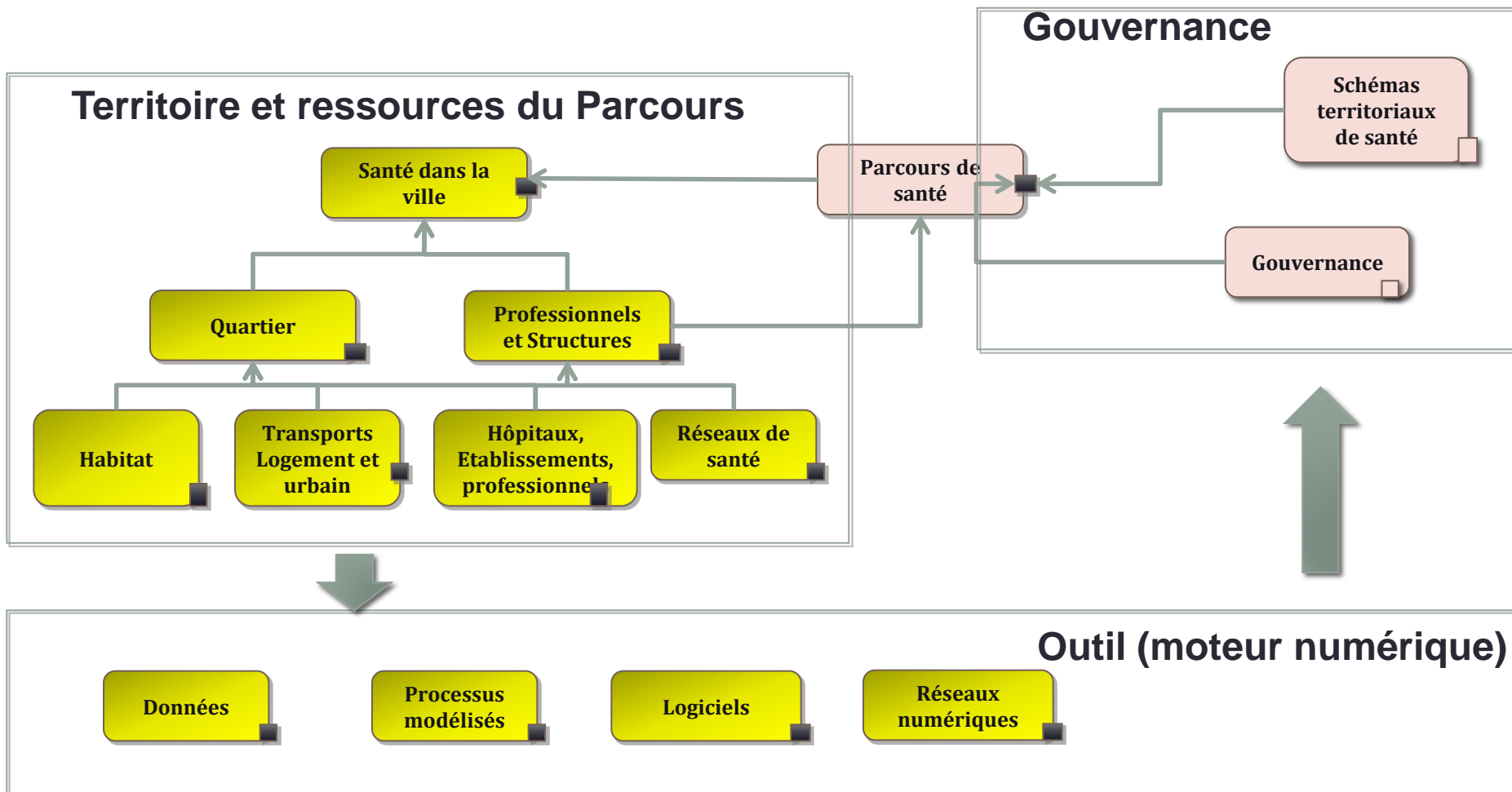
# Le « Bien-Vieillir » des personnes âgées : approche systémique

**Double Enjeu :**

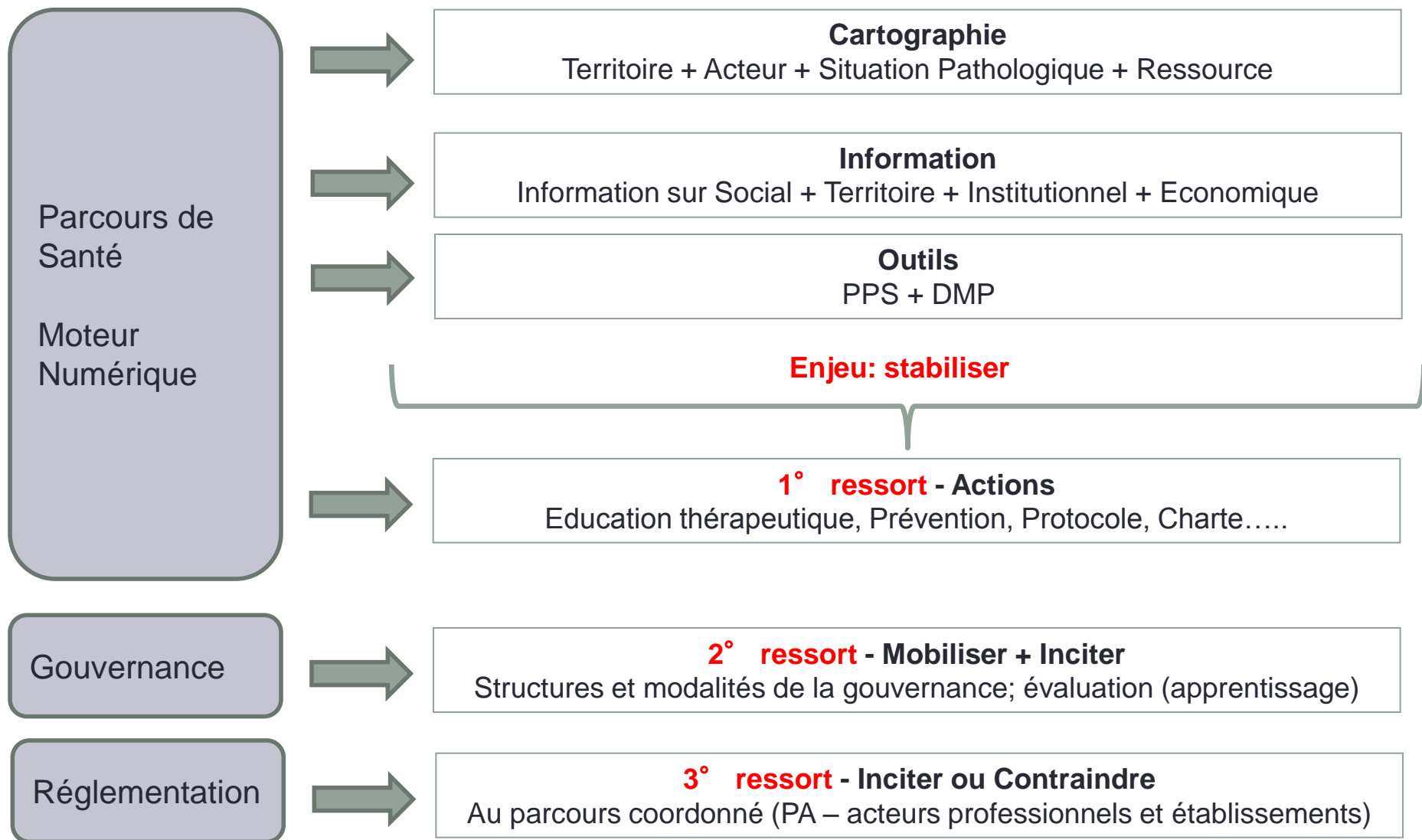
- Identifier les variables (certaines de nature dissipative)
- Stabiliser les variables et relations entre variables



# Le « Bien Vieillir » des personnes âgées : Parcours + Outil d'aide à la décision + Gouvernance



# Le « Bien Vieillir » des personnes âgées : Parcours + Outil d'aide à la décision + Gouvernance



# Conditions de faisabilité : diagnostic + mobilisation + expérimentation

. Diagnostic



## COMPRENDRE L'EXISTANT

- . Identification des ressources (acteurs de la santé, services sociaux, autres services de la ville);
- . Compréhension de l'entourage de vie des personnes âgées (familles, aidants, vie de quartier.....);
- . Compréhension des dynamiques territoriales (lieu de vie, lieu de travail, accessibilité des services existants...)

. Mobilisation



## CRÉER LE RESEAU DES ACTEURS

- . Elaborer ensemble du projet « Gouvernance du parcours de santé »
- . Définir le calendrier de déploiement d'une première expérimentation

. Expérimentation



## TRACER LE PARCOURS ET DEFINIR LES CARACTERISTIQUES DU MOTEUR NUMERIQUE

- . Tracer le parcours ; identifier les ressources manquantes
- . Définir les informations à collecter (nature, format)